

Manuální otvírač MISTRAL, série 1000

Otvírač s lankem vedený v trubce s jednobodovým kováním

Ovládání ventilace klikou, otevření od 0 do 450 mm.

Popis

Ovládání ventilace pružným ocelovým kabelem v ocelové trubce s klikou, v dolní části zásobovací trubka.

Dvě rychle odpojitelná kování pro případ čištění okna.

Vedení může vést zleva nebo zprava okna.

Dvojitě zabezpečení: kování zapadá do sebe, samosvornost klikového vrátku.

Upevnění trubky (s kabelem) pomocí přichytek a šroubů, s příslušnými kryty v barvách hliníková šed', černá a bílá.

Použití

Ovládání samostatných dovnitř sklopných okenních rámu: dřevěné, PVC a hliníkové.

Dráha 450 mm může být na místě provádění práce snadno zmenšena zkrácením kabelu v horní části a eventuálně i zásobovací trubky.

Technické údaje

Délka spojovacího kabelu: 2,5; 3; 5; 7,5; 10 m

Typ spojení : kabel se závity o průměru 6, délka 500 mm, připojený k pružnému kabelu o průměru 3,5 mm

Ochranná trubka : průměr 8, s hrdlovým spojením, z galvanizované oceli, možno ohýbat na poloměr minimálně 50 mm, maximálně 3 ohyby

Typ ovládání : klika E1001
Typ kliky : délka 85 mm, odnímatelná a nastavitelná na 12 poloh

Typ kování : E6003 pro sklopné okenní rámy

Limity pro užívání : viz tabulka níže

Provedení: STANDARD : klika/kování - stříbrná
trubka a kryty hrdlového spojení - pozinkovaná ocel

ŠEDÁ HLINÍKOVÁ : klika/kování - stříbrná
trubka a kryty hrdlového spojení - barvy hliníkové šedi

ČERNÁ : klika/kování - černá
kování - černá
trubka a kryty hrdlového spojení - černé

BÍLÁ : klika/kování - bílá
trubka a kryty hrdlového spojení - bílá

Rozměry : viz náčrt na zadní straně

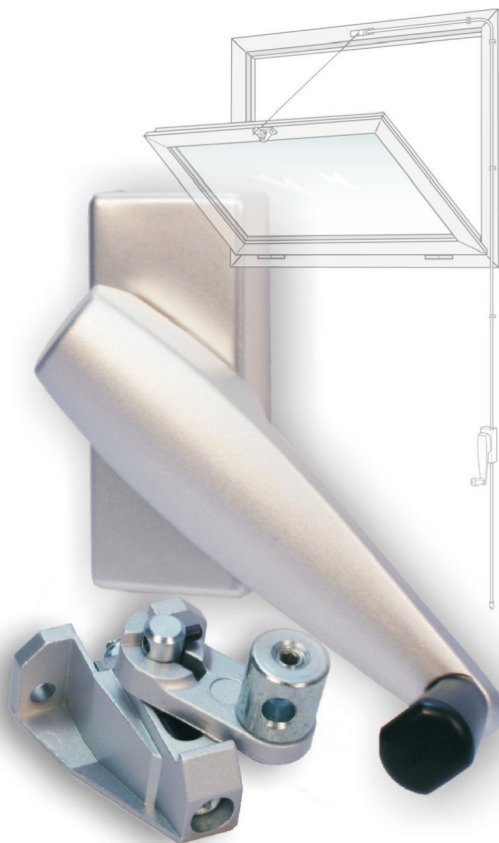
Otvírač obsahuje

Manuální otvírač MISTRAL pro sklopná okna ovládané ruční klikou se spojovacím kabelem o délce 3 nebo 5 m se dodává v samostatném balení v krabici (BOXMIS...) nebo v plastovém obalu (SKINMB...).

Balení obsahuje:

- 1x trubku ohebnou, průměr 8, délka 700 mm
- 4x nebo 7x trubku o průměru 8 mm a o délce 600 mm, s hrdlovým spojením
- 1 zásobovací trubku, průměr 8, délka 500 mm
- příslušný kabel o délce 3 nebo 5 m.
- 1x krabici se základním vybavením obsahující:
 - 1x E1001 klika 85 mm
 - 1x kování E6003
 - 4x nebo 7x krytů na hrdlové spojení
 - 2x špendlíkovou pružinu (pomoc při otevírání)
 - 1x sáček se všemi potřebnými šrouby
 - 1x tubu maziva
 - 1x návod na instalaci a údržbu.

Všechny nebalené soupravy (KM1000B...) jsou dodávány pohromadě v lepenkovém obalu s trubkami o průměru 8 o délce 2,5 nebo 3 m, zásobovací trubkou o průměru 8 a délce 500 mm, příslušným kabelem v krabici se základním vybavením, v níž je navíc jedna pomocná špendlíková pružina na pomoc otevírání (od 7,5 m spoje).



max. počet ovládaných oken jedním otvíračem	1
max. hmotnost otevíraného okna	35 kg
max. plocha okna	1 m ²
max. šířka okna	1400 mm
max. zdvih	450 mm
max. délka spojení	10 m

Kodifikace

Balení	Délka spoje	Doporučení pro sklopná okna	Doplňek pro otevírání ven
Nebalené	2,5 m	KM1000B-025xx	E6103xx
Nebalené Krabice Fólie	3 m	KM1000B-030xx BOXMIS-030xx SKINMB-030xx	E6103xx
Nebalené Krabice Fólie	5 m	KM1000B-050xx BOXMIS-050xx SKINMB-050xx	E6103xx
Nebalené	7,5 m	KM1000B-075xx	-----
Nebalené	10 m	KM1000B-100xx	-----

xx kód barvy:

ST - standard (stříbrné, pozinkovaná trubka)

GA - hliníková šed'

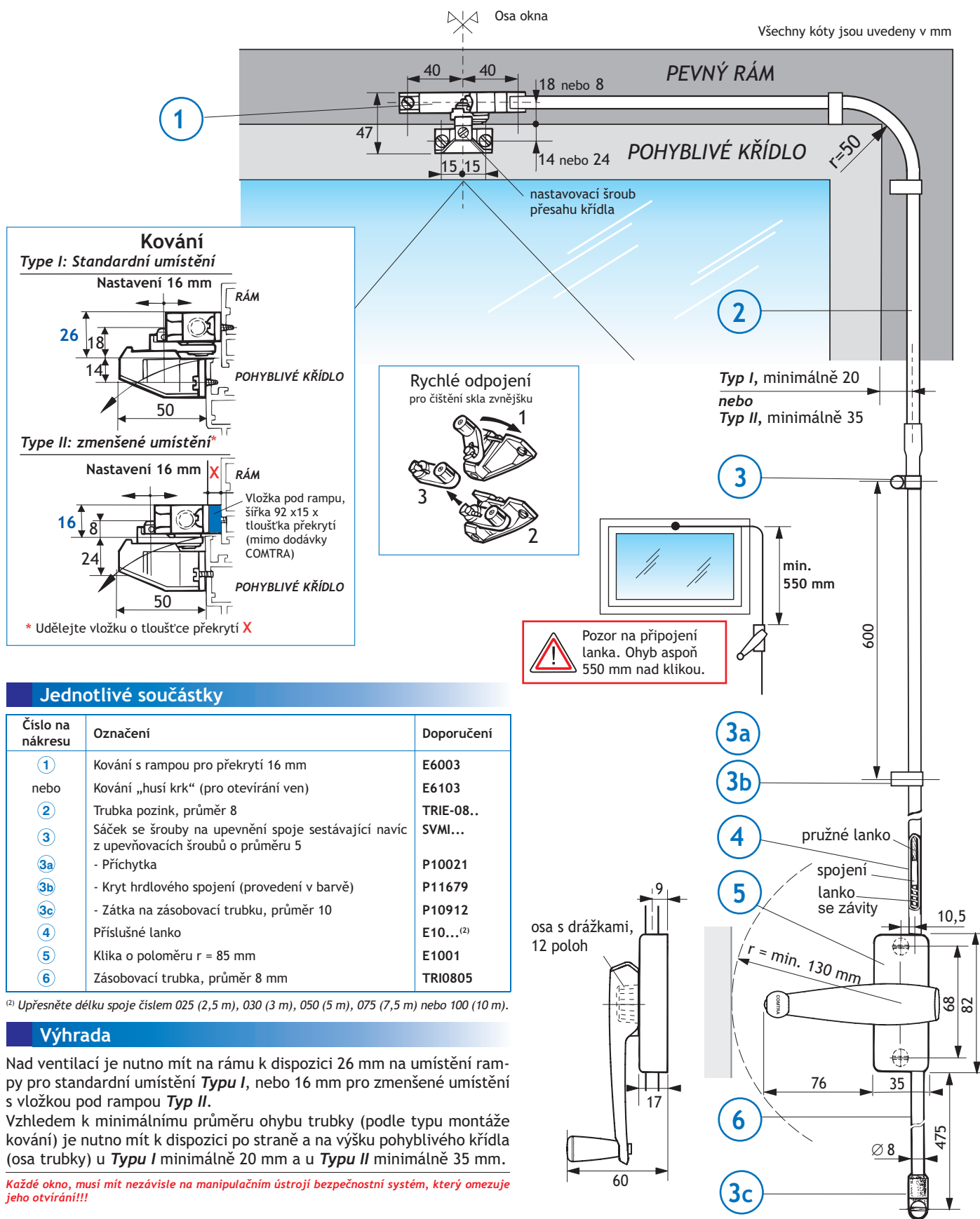
NO - černá

BL - bílá

Manuální otvírač MISTRAL, série 1000

Otvírač s lankem vedený v trubce s jednobodovým kováním

Potřebný prostor a montáž



Jednotlivé součástky

Číslo na nákrese	Označení	Doporučení
1	Kování s rampou pro překrytí 16 mm	E6003
nebo	Kování „husí krk“ (pro otevírání ven)	E6103
2	Trubka pozink, průměr 8	TRIE-08..
3	Sáček se šrouby na upevnění spoje sestávající navíc z upevňovacích šroubů o průměru 5	SVMI...
3a	- Přichytka	P10021
3b	- Kryt hrdlového spojení (provedení v barvě)	P11679
3c	- Zátka na zásobovací trubku, průměr 10	P10912
4	Příslušné lanko	E10...(2)
5	Klika o poloměru $r = 85 \text{ mm}$	E1001
6	Zásobovací trubka, průměr 8 mm	TRIO805

(2) Upřesněte délku spoje číslem 025 (2,5 m), 030 (3 m), 050 (5 m), 075 (7,5 m) nebo 100 (10 m).

Výhrada

Nad ventilací je nutno mít na rámu k dispozici 26 mm na umístění rampy pro standardní umístění **Typu I**, nebo 16 mm pro zmenšené umístění s vložkou pod rampou **Typu II**.

Vzhledem k minimálnímu průměru ohybu trubky (podle typu montáže kování) je nutno mít k dispozici po straně a na výšku pohyblivého křídla (osa trubky) u **Typu I** minimálně 20 mm a u **Typu II** minimálně 35 mm.

Každé okno, musí mít nezávisle na manipulačním ústrojí bezpečnostní systém, který omezuje jeho otvírání!!!